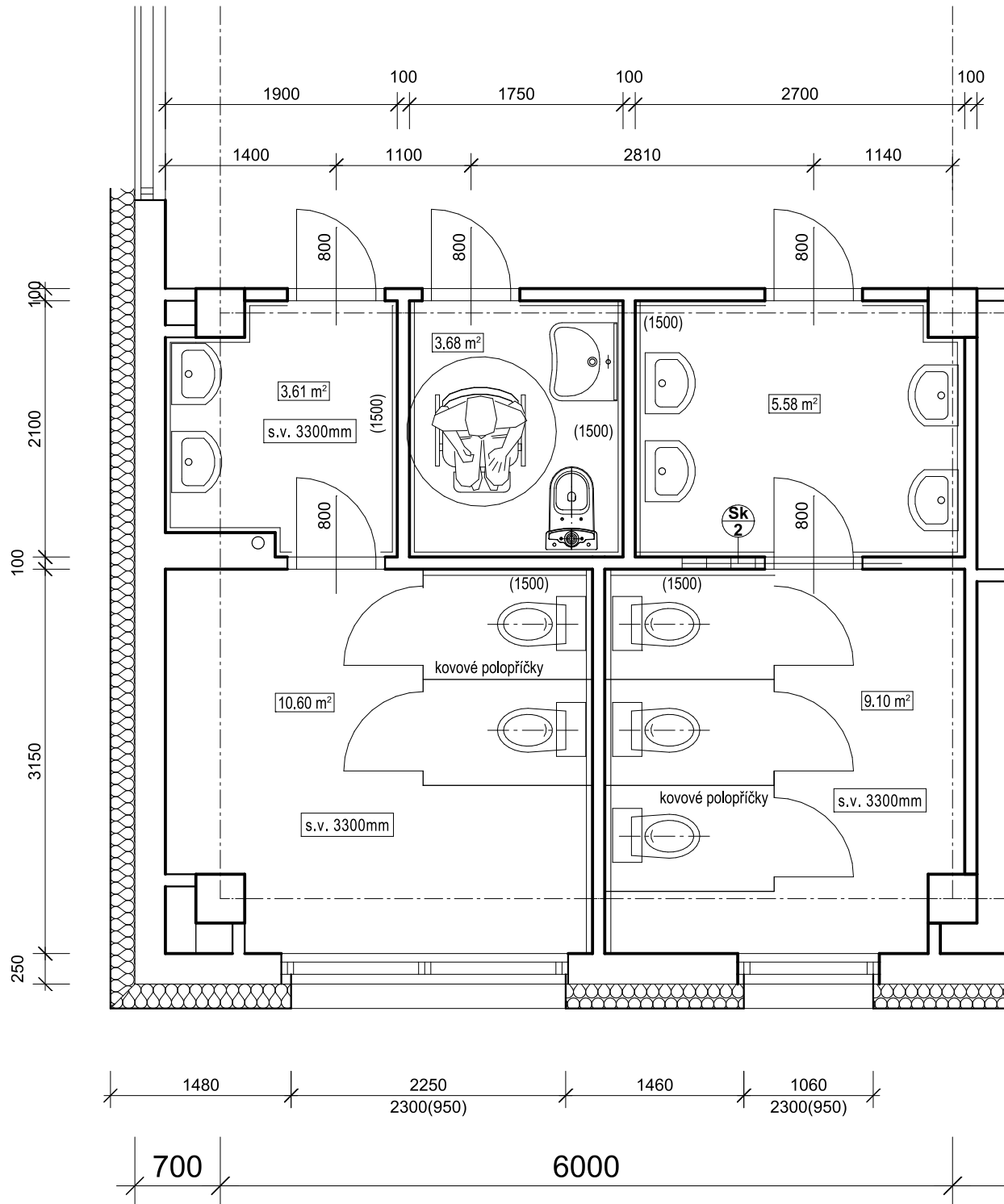
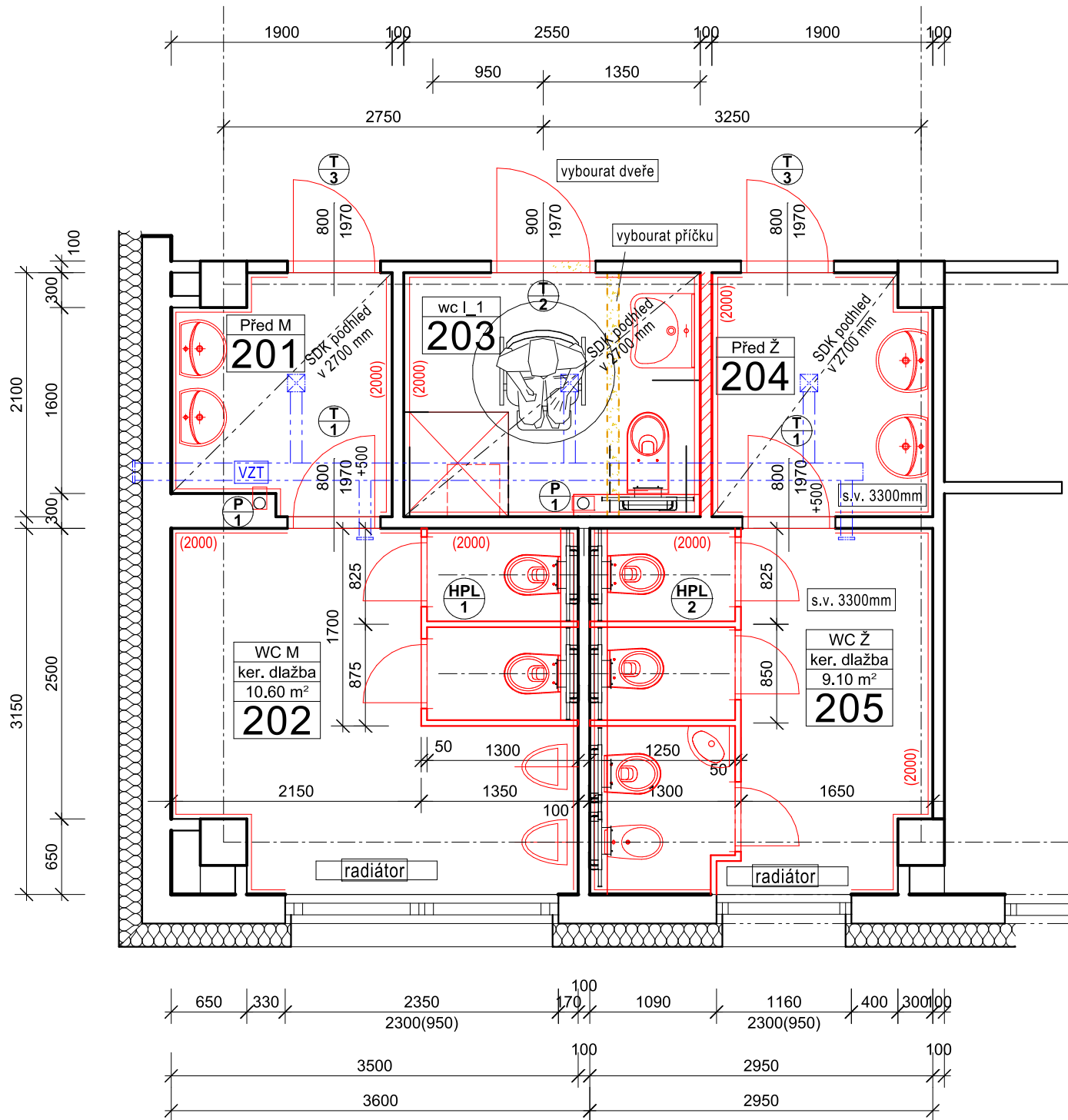


STÁVAJÍCÍ STAV



NOVÝ STAV



SKLADBA KONSTRUKCÍ

- S1**

  - keramická dlažba, protiskluz. tl. 7-10mm
  - lepicí tmel na bázi cementu 5mm
  - jednosložková hydroizolační stěrka
  - penetrace
  - správková cementový potěr tl. 30mm
  - původní skladby stávající podlahy (odbourat původní keramickou dlažbu)
  - opravit betonou mazaninu cementovou stěrkou + nová ker. dlažba)
- S2**

  - PVC tl. 4,5mm /se skleněným roumem a ochrannou vrstvou polyuretanového laku
  - disperzní lepidlo pro lepení PVC dílců
  - jednosložková samonivelační hmota na bázi cementu
  - penetrace
  - správková cementový potěr tl. 30mm
  - původní skladby stávající podlahy (odbourat původní PVC, vyříznout drážky pro NN vedení)
  - opravit betonou mazaninu cementovou stěrkou + nové PVC)
- S3**


Skladba podhledu

  - podhled ze sádrokartonových desek, nebo lamel volně vkládaných do kovového roštu

2.N.P.1D

WC žáci + bezbariérový hyg. blok

LEGENDA ZDIVA

 Tvárnice z autoklávovaného porobetonu kategorie I tl. 100mm; fb (EN 772-1) 2,8[N/mm2]; objm.hm. 500 [kg/m3] λu 0,130 [W/m.K]

LEGENDA MÍSTNOSTÍ

| Číslo m. | Účel místnosti | Plocha   | Povrch podlahy | Obvod  | Povrch stěn        | Povrch stropu  | Podlaží/Blok   |
|----------|----------------|----------|----------------|--------|--------------------|----------------|----------------|
| 201      | Před M         | 3.62 m²  | ker. dlažba S1 | 8 m    | ker. obklad/omítka | SDK podhled S3 | 2.n.p./ blok D |
| 202      | WC M           | 10.60 m² | ker. dlažba S1 | 13.3 m | ker. obklad/omítka | omítka         | 2.n.p./ blok D |
| 203      | wc I 1         | 5.36 m²  | ker. dlažba S1 | 9.3 m  | ker. obklad/omítka | SDK podhled S3 | 2.n.p./ blok D |
| 204      | Před Ž         | 3.90 m²  | ker. dlažba S1 | 8 m    | ker. obklad/omítka | SDK podhled S3 | 2.n.p./ blok D |
| 205      | WC Ž           | 9.10 m²  | ker. dlažba S1 | 12.2 m | ker. obklad/omítka | omítka         | 2.n.p./ blok D |
|          |                |          |                |        |                    |                |                |

|   |  |   |                  |            |                                |
|---|--|---|------------------|------------|--------------------------------|
| ZODP. PROJEKTANT<br>Ing. Jaroslav Dvořák<br>Dolní Česká 358/25<br>669 02 Znojmo |  | VYPRACOVAL<br>Ing. Radek Dřevěný<br>stavební a inženýrská činnost<br>Dolní Česká 358/25, 669 02 Znojmo<br>IČ : 48923893 |                  |            |                                |
| KRAJ  | Jihomoravský   | OBEC  | Moravský Krumlov | ČÍSLO ZAK. |                                |
| INVESTOR  | Základní škola Ivančická, Ivančická 218; 67201 Moravský Krumlov          |   |                  | DATUM      | leden 2019                     |
| STAVBA<br><b>Stavební úpravy ZŠ Ivančická Moravský Krumlov</b>                  |  |   |                  |            |                                |
| OBJEKT  | <b>S01 - HLAVNÍ OBJEKT<br/>S01-2 2. Nadzemní podlaží</b>                 |   |                  | STUPEŇ     | DPS                            |
| ČÁST PROJEKTU   | <b>D VÝKRESOVÁ DOKUMENTACE<br/>D1.1. Architektonicko-stavební řešení</b> |   |                  | MĚŘÍTKO    | M1:50                          |
| OBSAH   | <b>2.N.P.1D - WC žáci + bezbariérový hyg. blok</b>                       |   |                  | KOPIE      | Č. VÝKRESU<br><b>D.1.1.2.4</b> |